

## A Tours, Legendre Immobilier dévoile RIVA, son nouveau programme résidentiel en bordure du Cher



**Legendre Immobilier lance son nouveau programme résidentiel, RIVA, vendredi 21 avril 2017. Ce programme marque la fin de la construction d'une nouvelle zone d'aménagement dans le quartier des Deux Lions à Tours. Marquée par une architecture moderne, durable et végétalisée, la résidence s'intègre parfaitement dans ce quartier arboré et bordé par le Cher.**

**RIVA est également le premier programme que Legendre Immobilier proposera en modélisation 3D, permettant au public de se projeter dans les logements.**

### **LE QUARTIER DES DEUX LIONS, UN NOUVEAU CŒUR DE VILLE EN BORDURE DU CHER**

Initié dans les années 90, le quartier des Deux Lions est caractérisé comme étant un lieu où se révèle une puissante mixité urbaine. Bordé par le Cher, le quartier rassemble résidences d'habitation et de bureaux, infrastructures scolaires et universitaires, commerces et services...

Offrant un cadre de vie préservé, en bordure du Cher et à quelques minutes du centre-ville grâce aux transports en communs, ce quartier bénéficie de tous les services de proximité nécessaires au quotidien de ses habitants.

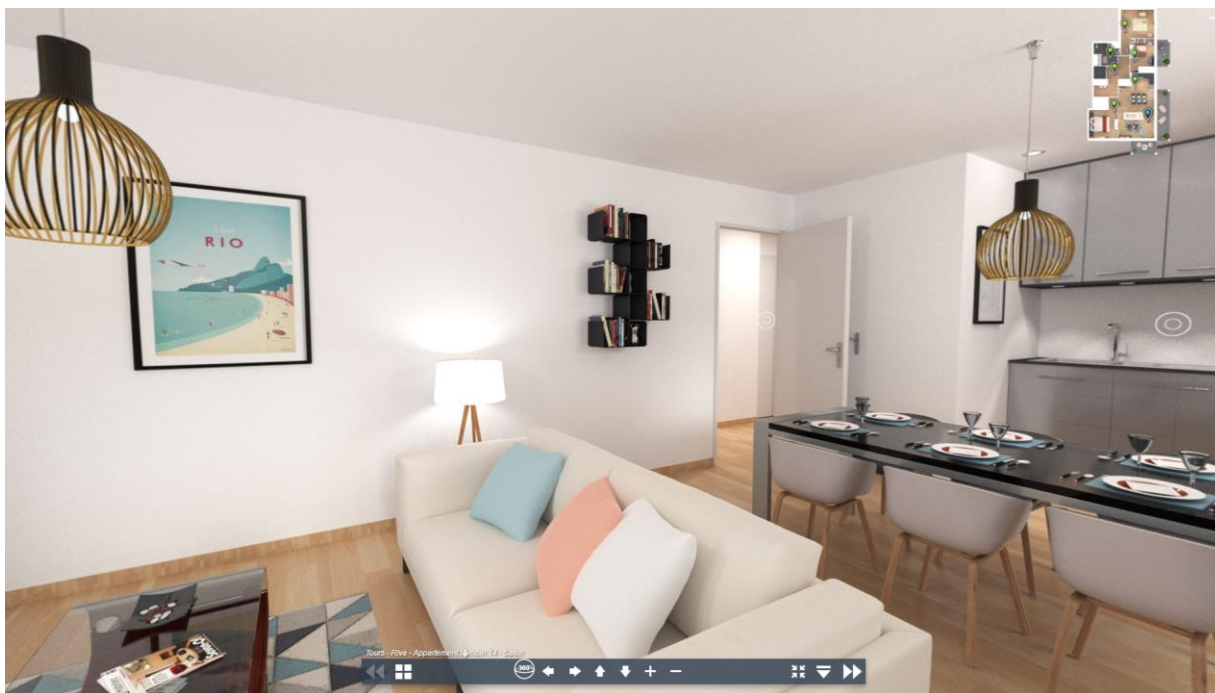
### **LA RESIDENCE RIVA, LE CALME ET LA MODERNITE A SEULEMENT 5 MINUTES DU CENTRE VILLE DE TOURS**

Situé au cœur du quartier des Deux Lions, au Sud de Tours, la résidence se distingue notamment par son originalité extérieure : la majeure partie des balcons sera agrémentée de végétation, l'un des éléments les plus marquants de l'architecture du programme.

RIVA est composé de 57 logements, lumineux et fonctionnels, allant du T1 au T4 disposant tous d'espaces extérieurs et répartis sur deux bâtiments de 3 et 6 étages, avec parkings en sous-sol pour la majorité des logements.

## UNE MODELISATION 3D POUR AIDER LE CLIENT A S'IMMERGER AU CŒUR DE LA RESIDENCE

RIVA est également le premier programme de Legendre Immobilier modélisé en 3 dimensions, permettant ainsi aux futurs clients de se projeter dans leur appartement à l'aide d'une maquette numérique, de visites virtuelles, d'éclatés d'appartements...



## FICHE PROGRAMME

**Opération :** RIVA

**Ville :** TOURS (INDRE ET LOIRE – 37)

**Architecte :** Alain Gourdon

**Date de commercialisation :** 21 avril 2017

**Date de lancement des travaux :** Dernier trimestre 2017

**Livraison prévisionnelle :** 1<sup>er</sup> semestre 2019

**T1 A PARTIR DE** 104 900 €

**Informations et réservations :** 0 800 50 10 18



Promoteur-constructeur depuis 25 ans, Legendre Immobilier, est la filiale de promotion immobilière du Groupe Legendre, groupe familial de BTP reconnu pour son expertise globale autour de ses 3 métiers : construction, immobilier et énergie. Maîtrisant l'ensemble de la chaîne de valeur immobilière, Legendre Immobilier s'illustre comme partenaire privilégié :

- des collectivités territoriales comme des structures de développement et d'aménagement,
- des entreprises, des investisseurs institutionnels et privés,
- des particuliers, propriétaires habitants ou investisseurs.

Son approche globale, son savoir-faire et sa proximité avec les clients lui permettent de répondre à des problématiques très diversifiées dans une approche sur-mesure.

LEGENDRE IMMOBILIER met ses compétences pluridisciplinaires au service de projets variés, intégrés à leur environnement et économes en énergie. Comme le Groupe Legendre, l'activité de promotion immobilière s'inscrit dans le respect des valeurs d'exigence, de responsabilité en matière de construction, et de respect de ses engagements.

5 rue Louis-Jacques Daguerre – CS 60825 – 35208 RENNES Cedex 02  
[www.legendre-immobilier.com](http://www.legendre-immobilier.com)



Akteur incontournable du BTP dans le grand Ouest et en Ile de France, le Groupe Legendre est aujourd'hui présent sur le territoire national et à l'international au travers de ses 3 activités principales : Construction, Immobilier et Energie.

Entreprise familiale rennaise, avec plus de 1600 salariés et 470 millions d'euros de chiffres d'affaires en 2015, elle axe désormais son développement dans des secteurs géographiques où elle peut exporter son savoir-faire et démontrer sa valeur ajoutée.

Le Groupe Legendre connaît une croissance soutenue depuis sa création. Sa force est d'avoir su préserver, au fil de son développement, les qualités de proximité et d'indépendance d'un groupe familial bâti sur des valeurs fortes partagées par chaque collaborateur : rigueur, professionnalisme, implication, respect des engagements... et qui posent les fondements d'une autre vision de la construction.

5 rue Louis-Jacques Daguerre – CS 60825 – 35208 RENNES Cedex 02  
[www.groupe-legendre.com](http://www.groupe-legendre.com)

### CHIFFRES CLES 2016

- **3 métiers** : Construction, Immobilier, Energie
- **70 ans** d'existence
- **1600** collaborateurs
- **1 siège** : Rennes – **20 agences**
- **470** millions d'euros de CA
- **63** millions d'euros de fonds propres

### CONTACT PRESSE

**Pauline Astier-Garestier**  
Responsable Marketing & Communication  
[pauline.astier@groupe-legendre.com](mailto:pauline.astier@groupe-legendre.com)