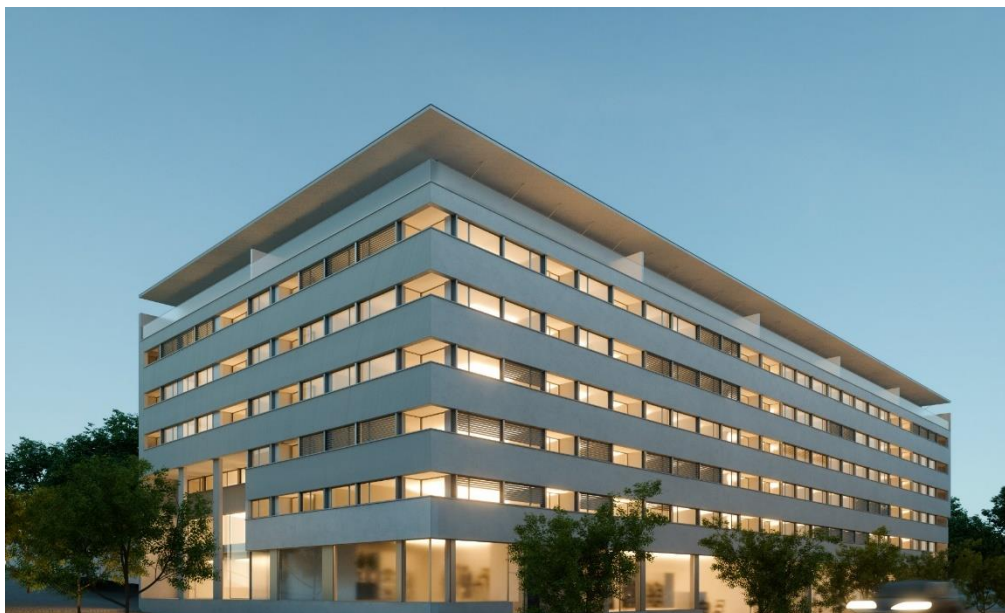


« ANTASBUILD », PREMIÈRE OPÉRATION DE LA FILIALE PORTUGAISE DU GROUPE LEGENDRE À PORTO



Projet Antasbuild – Porto (Portugal) / ©Groupe Legendre - JBMM Arquitectos

Implanté au Portugal depuis début 2019, Le Groupe Legendre, acteur majeur de la construction et de l'immobilier, associé à l'entreprise Tecnibuild, a développé en co-promotion et co-construction un immeuble de logements et de bureaux à Porto. Situé au cœur de la ville, ce projet baptisé « Antasbuild », est actuellement en cours de réalisation et sera livré au cours du troisième trimestre 2021.

Le Groupe Legendre signe un projet d'envergure pour sa première réalisation au Portugal

Situé au Nord-Ouest du Portugal, la ville de Porto va bientôt accueillir un nouvel immeuble de logements et de bureaux au cœur du nouveau quartier d'Alameda das Antas, à proximité immédiate du stade de football « Estádio do Dragão ». D'une surface de plancher de près de 10 000 m², ce bâtiment réparti sur sept étages hébergera 98 appartements allant du T1 au T3, ainsi que des commerces en rez-de-chaussée et 2 niveaux de sous-sol de parking.

Imaginé par le cabinet d'architecture portugais JBMM Arquitectos, l'immeuble « Antasbuild » aura un aspect extérieur résolument contemporain avec des lignes homogènes et une façade habillée d'une vêtue. Ce bâtiment sera composé de deux « corps » distincts formant un L qui permettra aux futurs occupants de bénéficier d'une cour intérieure.

Dans le cadre de la réalisation de ce projet, le Groupe Legendre agit en tant que co-constructeur et co-promoteur avec Tecnibuild, entreprise portugaise spécialisée en génie civil et en bâtiment. Les travaux de ce futur lieu de vie ont débuté fin juin 2019 pour une livraison prévue au cours du troisième trimestre 2021.

Avec son implantation au Portugal, le Groupe Legendre continue de pousser les frontières

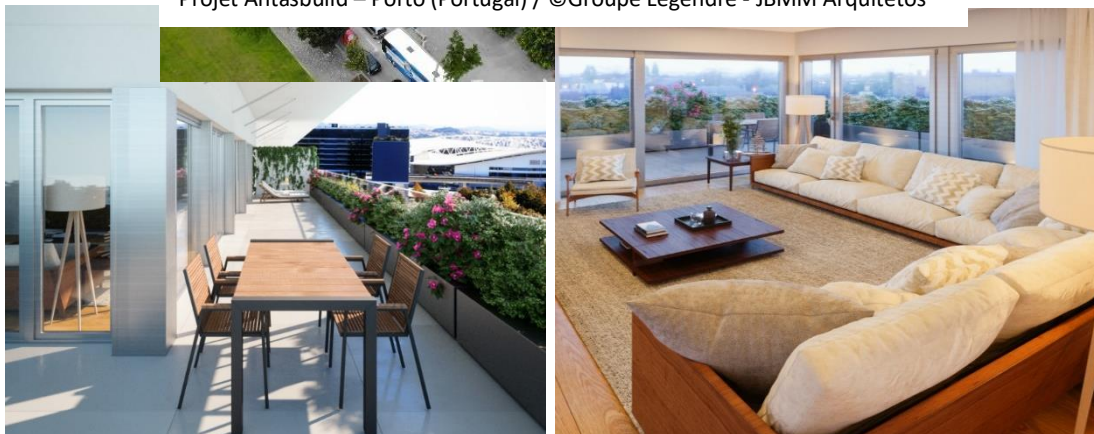
Depuis sa création en 1946, le Groupe Legendre connaît une croissance soutenue sur le marché français de la construction et de l'immobilier et a donc décidé en 2015 d'exporter son savoir-faire à travers de nouvelles implantations géographiques à l'étranger. La société est désormais présente au Royaume-Uni, à Jersey et, depuis peu, au Portugal ; pays qui connaît actuellement une réelle croissance dans les secteurs du tourisme et de l'immobilier et présente donc de réelles opportunités en matière de construction et de rénovation.

De la même manière que pour les créations de ses succursales à Londres et à Jersey, le Groupe Legendre a souhaité investir le sol portugais en créant une première agence dans la capitale, à Lisbonne, afin de pouvoir faciliter son développement dans le pays en conservant une valeur qui est lui chère : la proximité avec ses clients. C'est à Porto que la société a remporté son premier projet : « Antasbuild », un programme immobilier qui comprend 98 logements et qui confirme sa montée en compétences pour aborder ces nouveaux marchés et sa volonté de réaliser de plus en plus de projets hors de ses frontières.

Le Groupe Legendre, qui totalise désormais une quarantaine de collaborateurs sur ses 3 agences situées à l'étranger, compte plusieurs chantiers en cours de réalisation. En plein cœur de Londres, les équipes anglaises du Groupe mènent actuellement deux projets de construction. La société réalise également un complexe immobilier sur le port de Saint-Hélier, au sud de l'île anglo-normande de Jersey. Celui-ci comprendra 280 appartements et penthouses répartis sur trois bâtiments, 150 m² de bureaux, 1800 m² d'espaces commerciaux et plus de 200 places de parking.



Projet Antasbuild – Porto (Portugal) / ©Groupe Legendre - JBMM Arquitetos





Projets Parker Tower et Dockley Road – Londres (UK) / ©Groupe Legendre

 **LEGENDRE**

Acteur incontournable de la construction sur l'Arc Atlantique et en Ile de France, le Groupe Legendre est aujourd'hui présent sur le territoire national et à l'international au travers de ses 3 activités principales : Construction, Immobilier et Energie.

Entreprise familiale rennaise, avec plus de 2000 salariés et 750 millions d'euros de chiffres d'affaires en 2019, elle axe désormais son développement dans des secteurs géographiques où elle peut exporter son savoir-faire et démontrer sa valeur ajoutée.

Le Groupe Legendre connaît une croissance soutenue depuis sa création. Sa force est d'avoir su préserver, au fil de son développement, les qualités de proximité et d'indépendance d'un groupe familial bâti sur des valeurs fortes partagées par chaque collaborateur : rigueur, professionnalisme, implication, respect des engagements... et qui posent les fondements d'une autre vision de la construction.

5 rue Louis-Jacques Daguerre – CS 60825 – 35208 RENNES Cedex 02
www.groupe-legendre.com

CHIFFRES CLES

- **3 métiers** : Construction, Immobilier, Energie
- **2000** collaborateurs
- **750** millions d'euros de CA
- **70 ans** d'existence
- **1 siège** : Rennes - **20 agences**

CONTACTS PRESSE**GROUPE LEGENDRE****Pauline ASTIER- GARESTIER**

Directrice Marketing et Communication

pauline.astier@groupe-legendre.com

06 15 16 60 63

Aurélié ALIX

Chef de Projets Marketing et Communication

aurelie.alix@groupe-legendre.com

06 25 30 53 80