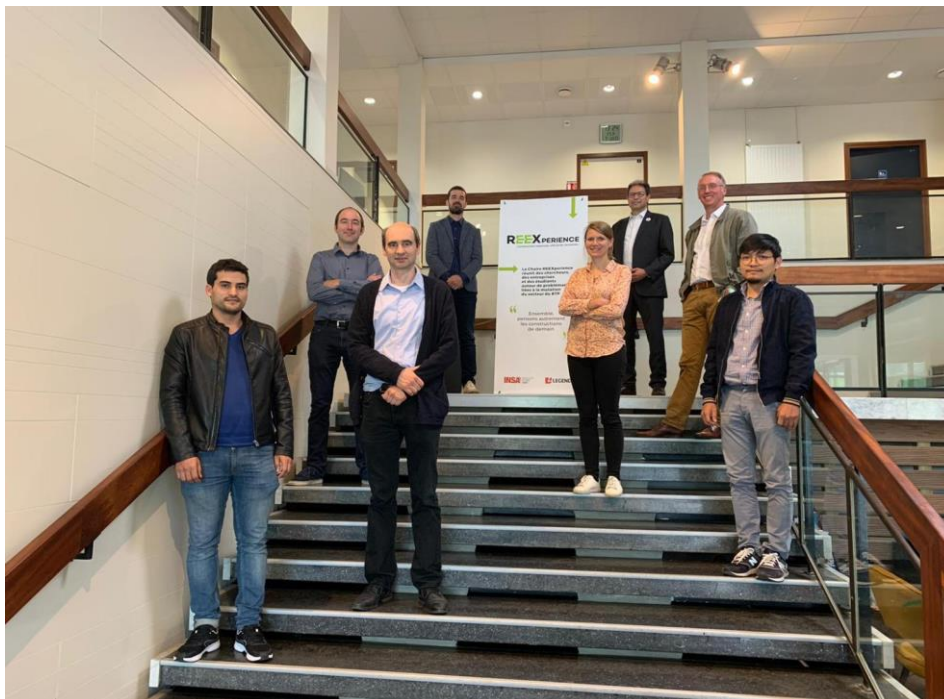


LE GROUPE LEGENDRE ET L'INSA RENNES (35) POURSUIVENT LEUR PARTENARIAT EN INAUGURANT LEUR CHAIRE REEXPERIENCE



De haut en bas : Vincent LEGENDRE, M'Hamed DRISSI, Hugues SOMJA, Franck PALAS, Clémence LEPOURRY, Heng PISETH, Hervé FOLLIOU et Mohamed EL YAHYAOUÏ.

Le 21 juin dernier, Vincent Legendre, Président du Directoire du Groupe Legendre et M'Hamed Drissi, Directeur de l'Institut National des Sciences Appliquées de Rennes (35) ont inauguré la Chaire Reexperience. Conçue comme une plateforme d'échanges entre entreprises, étudiants, et chercheurs dans un mode collaboratif, la Chaire REEXPERIENCE a pour objet d'accompagner les acteurs de la filière construction dans les changements de paradigme qu'ils rencontrent aujourd'hui.

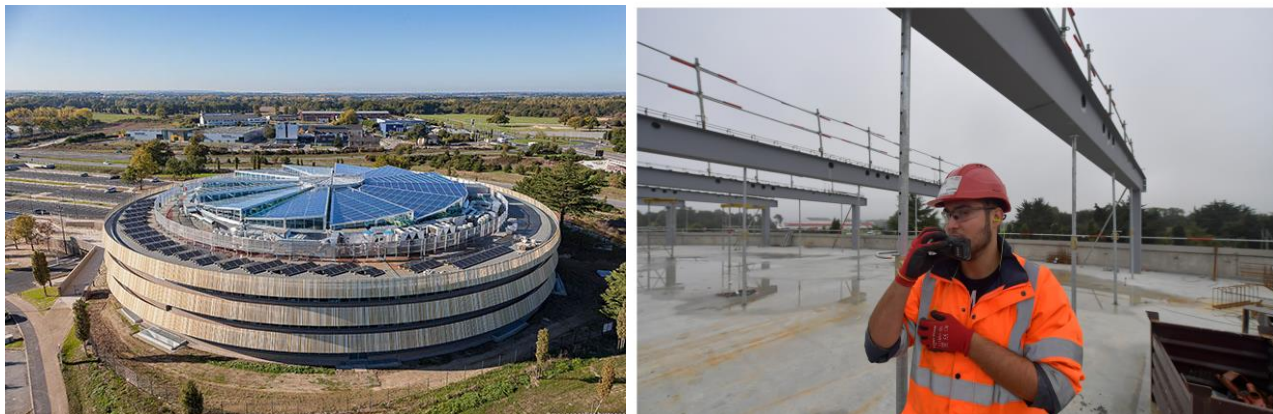
Le GROUPE LEGENDRE et l'INSA Rennes : une collaboration de longue date

Le GROUPE LEGENDRE, au travers de sa filiale Ingénova, véritable incubateur de l'entreprise dédié à l'innovation et spécialisé en Recherche & Développement, et l'Institut National des Sciences Appliquées (INSA) de Rennes ont débuté leur collaboration en 2011 par une convention de recherche ciblée sur un rupteur thermique devenu, depuis, un produit industriel.

Les deux entités ont poursuivi leur partenariat en créant le Labcom Consolidation B-Hybrid, un laboratoire de recherche commun qui a notamment abouti à la création des poutres hybrides béton/acier.

Ce procédé innovant consiste à associer un exosquelette en acier et du béton armé, coulé directement sur site, permettant de multiplier par deux les performances de l'ensemble et d'ainsi augmenter de 12 à 15 mètres, les portées des poutres. Il permet également de gagner en rapidité d'exécution grâce à une mise en œuvre facilitée, la taille et le poids de ces poutres étant bien moindres qu'une poutre classique.

Le siège du Groupe Avril, à Bruz près de Rennes (35), a été la première opération à bénéficier de ce nouveau système constructif développé conjointement par Ingénova et l'INSA Rennes sur ce chantier du Groupe Legendre.



Bruz (35) : Campus AVRIL @Willy Berré

Le GROUPE LEGENDRE et l'INSA Rennes créent la CHAIRE REEXPERIENCE **REEXPERIENCE** Construction raisonnée, efficiente, économe

Depuis quelques années, le secteur du Bâtiment et des Travaux Publics subit différentes mutations, qui sont en train d'affecter profondément ses missions et son mode de fonctionnement :

- L'équation économique que les entreprises auront à résoudre à l'avenir, ne se limitera plus nécessairement à l'acte de construire. Elle devra également intégrer la phase d'exploitation et la phase de déconstruction.
- L'efficacité énergétique réelle aura, dès lors, un impact immédiat sur l'équilibre financier de l'opération.
- Les critères de développement durable devront être pris en compte sur de plus en plus de marchés, notamment vis-à-vis des financeurs publics.

C'est donc dans ce contexte et pour s'adapter à ce nouveau schéma que le Groupe Legendre, et plus particulièrement Ingénova et l'INSA ont créé une chaire industrielle nommée REEXPERIENCE.

Celle-ci a pour vocation de mettre au service des entreprises du secteur, des solutions pour une « construction plus raisonnée, efficiente et économe ».

L'ambition de cette Chaire est ainsi de permettre aux entreprises de s'appuyer sur les compétences en recherche de l'INSA Rennes et le dynamisme de ses étudiants, ainsi que sur l'expérience d'INGENOVA en matière d'innovation. Conçue comme une plateforme d'échanges entre entreprises, étudiants, et chercheurs, cette chaire industrielle devrait permettre de développer des projets à fort potentiel pour la filière Construction.



Acteur incontournable de la construction sur l'Arc Atlantique et en Ile de France, le Groupe Legendre est aujourd'hui présent sur le territoire national et à l'international au travers de ses 3 activités principales : Construction, Immobilier et Energie.

Entreprise familiale rennaise, avec plus de 2000 salariés et 750 millions d'euros de chiffres d'affaires en 2019, elle axe désormais son développement dans des secteurs géographiques où elle peut exporter son savoir-faire et démontrer sa valeur ajoutée.

Le Groupe Legendre connaît une croissance soutenue depuis sa création. Sa force est d'avoir su préserver, au fil de son développement, les qualités de proximité et d'indépendance d'un groupe familial bâti sur des valeurs fortes partagées par chaque collaborateur : rigueur, professionnalisme, implication, respect des engagements... et qui posent les fondements d'une autre vision de la construction.

5 rue Louis-Jacques Daguerre – CS 60825 – 35208 RENNES Cedex 02

www.groupe-legendre.com

· **3 métiers** : Construction, Immobilier, Energie

· **70 ans** d'existence

· **2000** collaborateurs

· **1 siège** : Rennes - **20 agences**

· **750** millions d'euros de CA



Créé en 1966, l'Institut National des Sciences Appliquées de Rennes est la plus grande école d'ingénieurs en Bretagne. L'Institut se classe parmi les meilleures écoles d'ingénieurs post-bac en France. Habilité par la Commission des Titres d'Ingénieur et labellisé EUR-ACE, l'INSA Rennes propose une formation d'ingénieur post-baccalauréat en 5 ans, accessible à tous les niveaux, de bac à bac+4.

Membre du Groupe INSA, 1er réseau d'écoles publiques d'ingénieurs en France, l'institut est reconnu pour sa formation et sa recherche scientifique dans deux pôles d'excellence : Sciences & Technologies de l'Information et de la Communication (STIC) et Matériaux, Structures et Mécanique (MSM). Adossé à 6 laboratoires de recherche, l'INSA Rennes dispense une formation scientifique de haut niveau dans 8 spécialités d'ingénieur (grade Master), 8 Mentions de Masters Recherche en "Sciences, Technologies, Santé" / 12 parcours Master 2 et 3 écoles doctorales.

CONTACTS PRESSE

Pauline ASTIER-GARESTIER

Directrice Marketing & Communication

pauline.astier@groupe-legendre.com

06.15.16.60.63

Aurélié ALIX

Chef de Projets Marketing & Communication

aurelie.alix@groupe-legendre.com

06.25.30.53.80



Construisons la ville. Développons la vie.

Retrouvez-nous sur
www.groupe-legendre.com